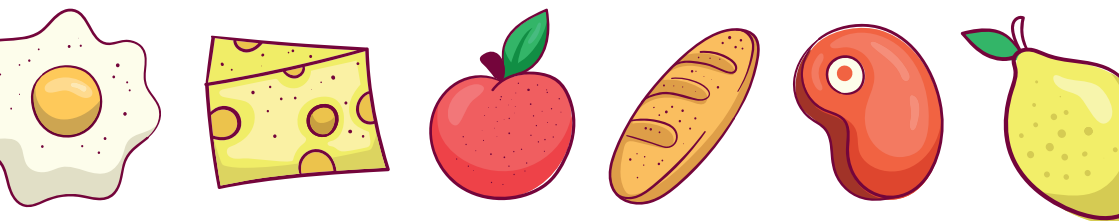


# COMMUNAUTÉ DE COMMUNES MÉDITERRANÉE PORTE DES MAURES

Bormes les Mimosas - Collobrières - Cuers - La Londe les Maures - Le Lavandou - Pierrefeu du Var

## DEMAIN, QUELLE ASSIETTE POUR VOS ENFANTS ?

Votre avis compte, la Communauté de Communes attend vos réponses



### ENQUÊTE ALIMENTAIRE

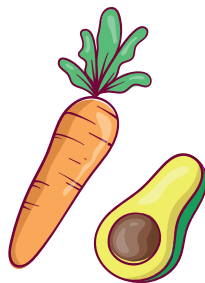
La **Communauté de Communes Méditerranée Porte des Maures**, s'inscrit depuis plusieurs années dans une volonté de préservation de son territoire, de son agriculture, et de la qualité de vie de ses habitants. Ses élus ont donc décidé de lancer un **projet alimentaire territorial**. Afin que ce projet réponde à vos attentes, nous vous proposons de répondre à un questionnaire en **flashant le QRcode ci-après** ou en vous connectant à notre site internet. Nous vous remercions de votre participation.



RÉPONDEZ ICI

### LE PROJET ALIMENTAIRE TERRITORIAL

L'enjeu du PAT est de **créer un cercle alimentaire vertueux**, permettant au plus grand nombre d'avoir accès à une **alimentation saine, de qualité et locale** en augmentant la production agricole sur le territoire et en réduisant l'impact de notre alimentation sur l'environnement que ce soit par de bonnes pratiques agricoles, la diminution des transports de produits, une meilleure gestion des déchets et une recherche de leur valorisation.



Contact : Marie AMEDRO, Chargée de projet PAT - 04 94 01 63 63 / [mamedro@ccmpm.fr](mailto:mamedro@ccmpm.fr)

Retrouvez le questionnaire également sur notre site internet : [www.ccmpm.fr](http://www.ccmpm.fr)