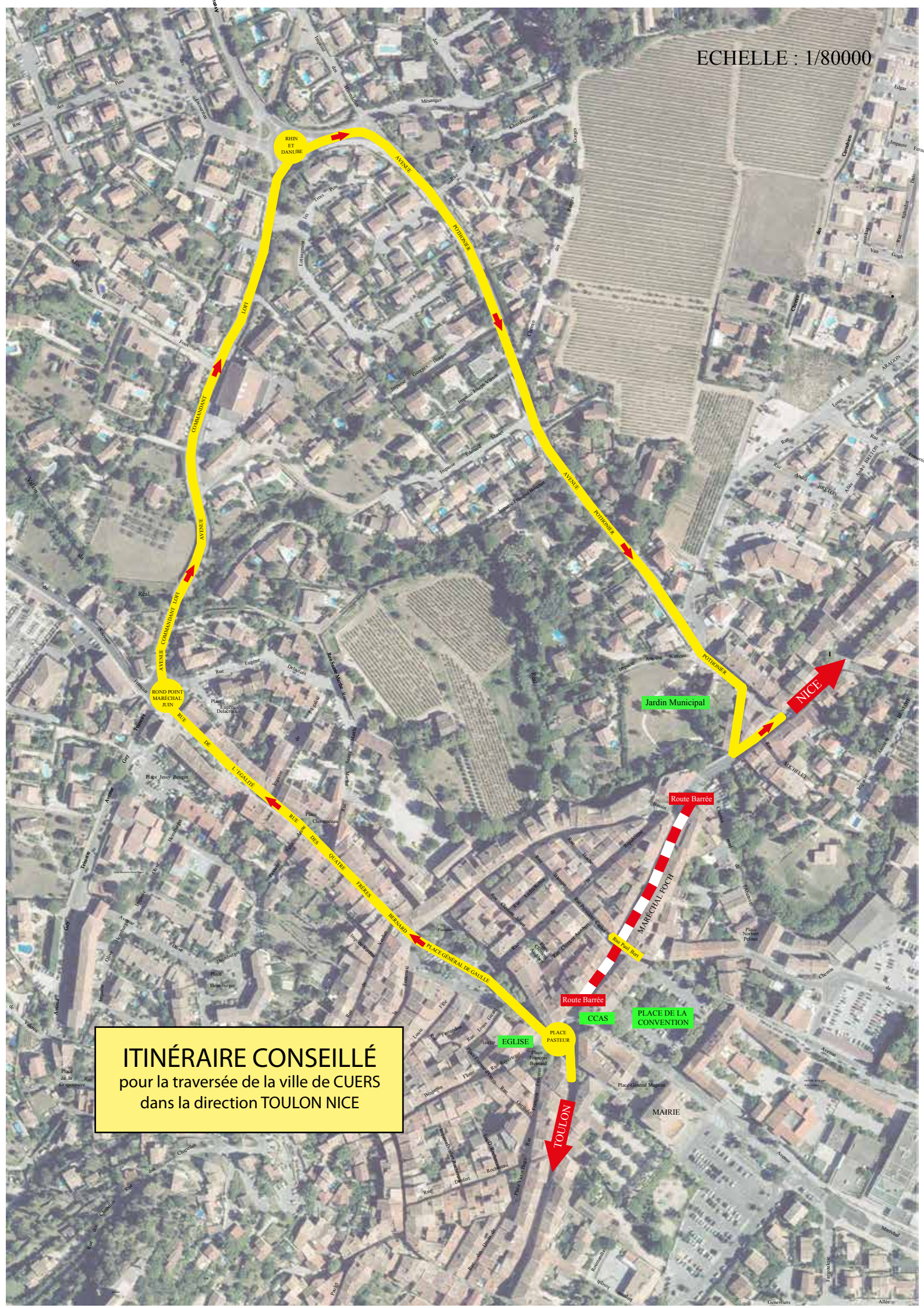


**ITINÉRAIRE CONSEILLÉ**  
pour la traversée de la ville de CUERS  
dans la direction TOULON NICE



RHIN ET DANUBE

AVENUE POTIGNIER

LOPI

COMMANDEANT

AVENUE

AVENUE COMMANDEANT LOPI

ROND POINT MARECHAL JUIN

DE

LE JOURNAL

RUE DE DES

QUATRE

FEBRIAS

BEYRAND

PLACE GENERAL DE GAULLE

EGLISE

PLACE PASTEUR

Route Barrée

CCAS

PLACE DE LA CONVENTION

TOULON

Jardin Municipal

Route Barrée

MARCHAUX ROCH

Route Barrée

Route Barrée

NICE

MAIRIE